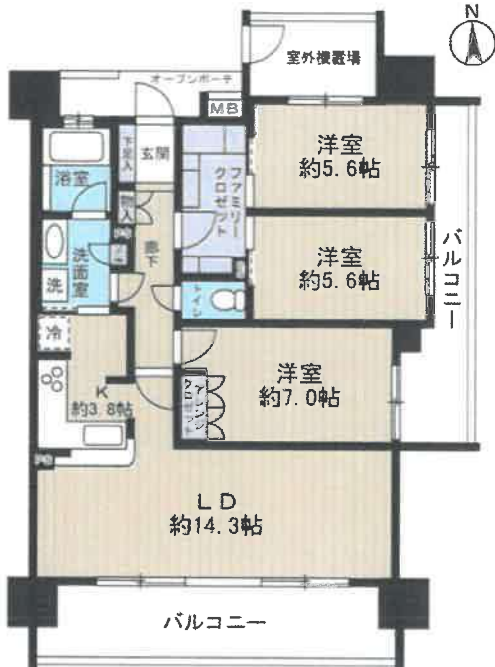


マンション	価格	3,190万円	交通	地下鉄名城線「志賀本通」駅 徒歩3分	名称	ファミリーレ志賀本通 702号

◆地下鉄名城線「志賀本通」駅 徒歩3分
◇大通りから離れた閑静な環境

◆オール電化マンション
◇オープンポーチ付き3面採光の南東角



- 【ライフインフォメーション】
- ・そよら上飯田：徒歩16分（1271m）
 - ・マックスバリュ若葉通店：徒歩7分（519m）
 - ・ファミリーマート志賀本通駅前店：徒歩4分（273m）
 - ・ドラッグスギヤマ杉葉店：徒歩7分（492m）
 - ・DCM溜璃光店：徒歩13分（985m）
 - ・名古屋市立若葉中学校：徒歩7分（531m）
 - ・名古屋市立杉村小学校：徒歩4分（299m）
 - ・瑠璃光幼稚園：徒歩8分（637m）

所在	住居表示			
	名古屋市北区城東町七丁目150番地			
建物	土地権利	所有権		
	用途地域	近隣商業地域		
	面積	936.46㎡ (283.27坪)	借地料	—
	持分	8001/176134		
	専有面積	80.01㎡ (24.20坪)	バルコニー	13.86㎡ (南) 8.65㎡ (東)
	ルーフガーデン	—	専用庭	—
	アルコブ	—	ポーチ	4.56㎡ (1.37坪)
	間取り	3LDK	総戸数	24戸
	構造	鉄筋コンクリート造12階建て 7階部分		
	築年月	2009年10月		
施設	分譲会社	宝交通株式会社		
	施工会社	株式会社長瀬組		
	管理会社	宝コミュニティサービス株式会社		
	管理形態	全部委託	管理員	巡回
	管理費等	月額18,240円	修繕積立金	月額13,047円
	駐車場	有(敷地内) 無料		
	バイク置場	有(敷地内)空き有 1,000円/月		
	駐輪場	有(敷地内) 無料		
	トランクルーム	—		
	給湯	電気温水器	ガス	—
引渡	エレベーター	有	ペット飼育 可(規約有り)	
	現況	空家		
	引渡	相談		
その他	引渡条件	—		
	その他費用	オープンポーチ使用料月額130円		
	小学校	杉村小学校		
中学校	若葉中学校			
備考	<ul style="list-style-type: none"> ・駐車場 No.7 (平面式・屋根無・普通車) ・ペットは1住戸1頭まで(成長時体高60cm程度まで) 			
	新価格3,190万円 (価格改定日: 2024年7月11日) 旧価格3,390万円 (旧価格公示日: 2024年3月7日)			

宅地建物取引業/愛知県知事(1)第25218号(公社)愛知県宅地建物取引業協会会員

株式会社MKN企画

〒467-0878

名古屋市瑞穂区船原町三丁目9-1

FAX:052-872-0083

HP:https://mknkikaku.nagoya-city.net/

TEL:052-872-0082【仲介】

MAIL:mkn.kikaku@gmail.com